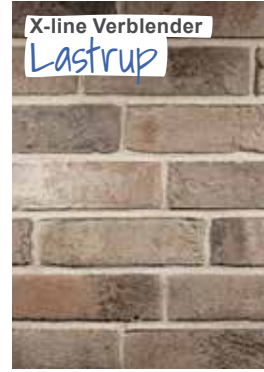


Einfach ein schönes  
**Zuhause**



- UNSERE X-LINE VERBLENDER -

# Steine mit Charakter



# Liebe Leserinnen, liebe Leser

Sie möchten die Fassade Ihres Hauses individuell gestalten? Dabei legen Sie Wert auf Langlebigkeit und Wertigkeit? Dann setzen Sie auf Verblender, einen faszinierenden Baustoff mit langer Tradition.

Bei uns in Norddeutschland sind Verblender zu Recht das am weitesten verbreitete Fassadenmaterial. Mit Farbe und Struktur, Fugenfarbe und Mauerwerksverband können Akzente gesetzt werden. Warm, lebendig, zurückhaltend, ruhig oder spannungsvoll – das Erscheinungsbild einer Verblenderfassade ist immer einzigartig.

Zudem überzeugt das Prinzip des zweischaligen Wandaufbaus durch hervorragende Dämm- und Schallschutzeigenschaften, sowie äußerste Robustheit und Beständigkeit gegen Wind und Wetter. Für welchen Verblender Sie sich auch entscheiden, eines ist sicher:

Die Schönheit und Ausdruckskraft Ihrer Fassade hat über Generationen Bestand.

Lassen Sie sich inspirieren.



**X**-line

Gut zu wissen ..... Seite 04

Handform ..... Seite 10

Handform Wasserstrich ..... Seite 24

Handform Gerumpelt ..... Seite 27

Strangpress ..... Seite 29



– VERBLENDER-FAKTEN –

# Ausdrucksstark und wertbeständig

**TYPISCH NORDDEUTSCH** – das ist die Verblenderfassade. Der auch unter den Begriffen Backstein, Klinker oder Vormauerziegel bekannte Baustoff überzeugte Bauherren und Architekten

schon vor Jahrhunderten. Eine Verblenderfassade stiftet Identität, vermittelt ein Gefühl von Heimat und kann gleichzeitig immer wieder neu interpretiert werden. Die Wahl Ihres Verblenders ist der erste Schritt, die

Entscheidung für den Mauerwerksverband und die Fugenfarbe rundet die Gestaltung ab. Doch das vielfältige Erscheinungsbild ist nur einer von vielen Vorteilen. Was macht diesen Baustoff so besonders?

*Wir lassen Fakten sprechen.*

## DIE VORTEILE. DARAUf KÖNNEN SIE BAUEN:

- ✓ Langlebig, lichtbeständig und schön über Generationen
- ✓ Bestens gewappnet gegen norddeutsches Wetter
- ✓ Wertsteigerung Ihres Gebäudes
- ✓ Hervorragende Dämm- und Schallschutzeigenschaften
- ✓ Großes Energie-Einsparpotenzial
- ✓ Nachhaltiger Naturbaustoff
- ✓ Unverwüstlich und robust



## GÄNGIGE HERSTELLUNGSVERFAHREN – HART GEBRANNT UND FEUERGESTÄHLT.

Handform



Wasserstrich



Gerumpelt



Strangpress



**Verfahren**

**So funktioniert's**

**Eigenschaften**

### Handform

Herstellung in einem Formkasten, dessen Flächenstruktur sich im Ziegel abbildet.

Vielfältige Oberflächenstruktur, jeder Ziegel ist ein Unikat, geeignet für rustikale Formen oder einen besonderen Akzent in moderner Architektur.

### Wasserstrich

Die Tonmasse wird unter Verwendung von Wasser durch eine Form gepresst.

Horizontale Linien durchziehen den Stein in Steinbreite, uneinheitliche Konturen ergeben ein lebhaftes Fassadenbild, geeignet für stilvolle geradlinige Bauwerke.

### Gerumpelt

Die Steine werden nach dem Brennvorgang maschinell getrommelt oder „gerumpelt“, damit die typischen leicht gebrochenen Kanten entstehen.

Gerumpelte Verblender sind echte Unikate mit Ecken und Kanten, die besonders im historischen Kontext und nostalgischen Landhausstil Eindruck machen.

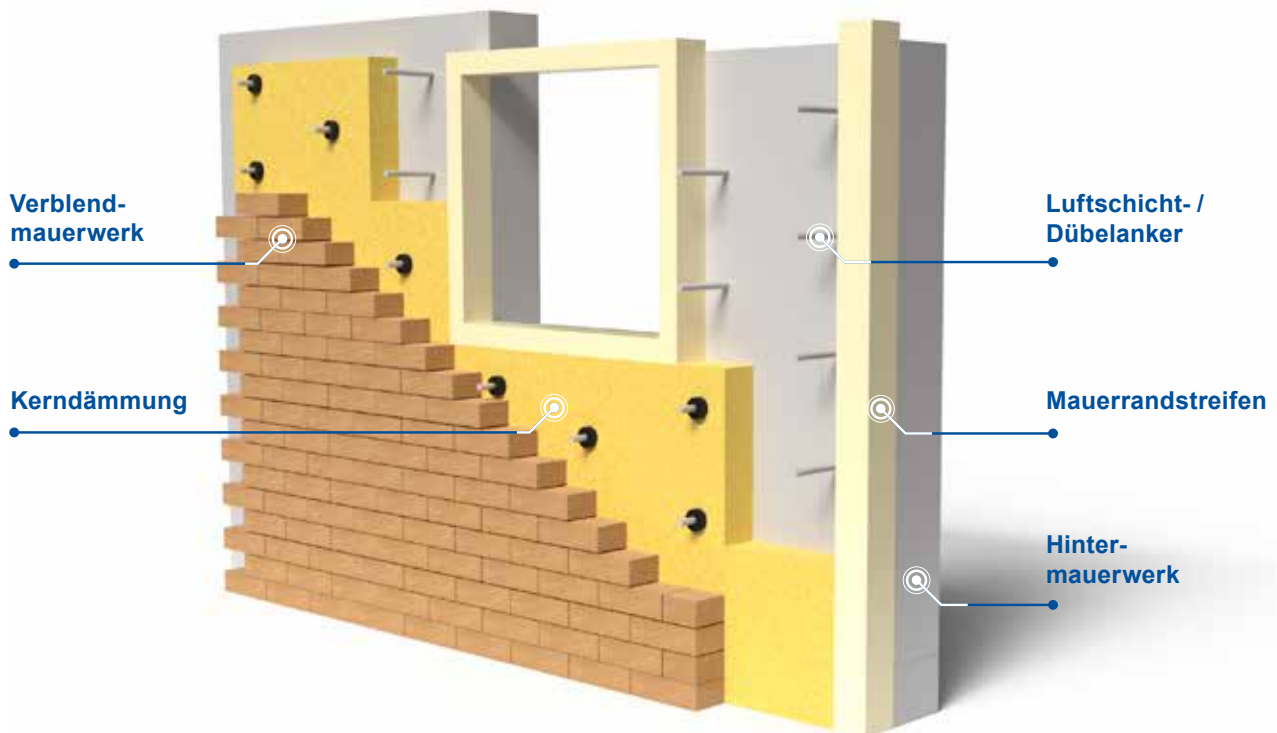
### Strangpress

Ton wird mit hohem Druck durch ein „Mundstück“ in Form gepresst und sauber in die gewünschte Länge geschnitten.

Scharfkantigkeit, klare Linienführung, besonders geeignet für moderne und geradlinige Bauwerke.

- MAUERWERKSAUFBAU -

# Ein Blick hinter die Fassade lohnt sich



## X-line

### X-LINE – BESTE QUALITÄT, ATTRAKTIVER PREIS

Die Produkte unserer X-line Serien wählen wir mit größter Sorgfalt für Sie aus. Dabei legen wir besonderen Wert auf bewährte Qualität, ein attraktives Preis-Leistungs-Verhältnis und eine kurzfristige Verfügbarkeit. Sie finden X-line Produkte in vielen Bereichen unseres Sortiments.

unsere starken Partner:

**Roben**

**SZL**  
STEINZENTRALE  
NORD-LEEUIWIS

**VANDERSANDEN**  
GEMEINSAM SCHAFFEN WIR DAS BESTE

**OLFRY** Klinker +  
Backstein  
aus Vechta

**Wienerberger**  
Ziegel. Für uns Menschen gemacht.

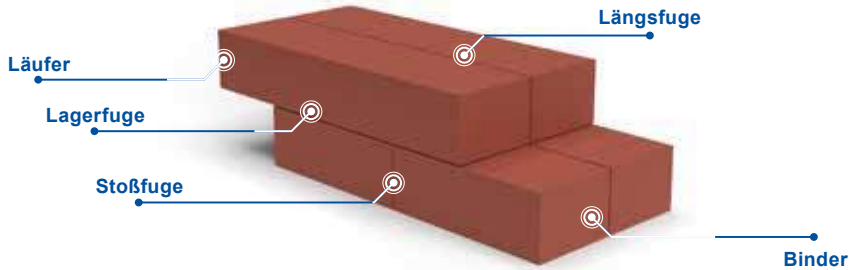
**DEPPE**  
BACKSTEIN - KERAMIK

**STEBAH**

- STEIN AUF STEIN -

# Gestaltungsmittel Mauerwerksverband

Schon lange bevor es einen Fachbegriff dafür gab, wurden Mauersteine versetzt aufeinander geschichtet, um die Stabilität zu erhöhen und Bruchstellen zu vermeiden. Doch es geht hierbei nicht nur um die Frage der Stabilität, sondern auch um die optische Wirkung.

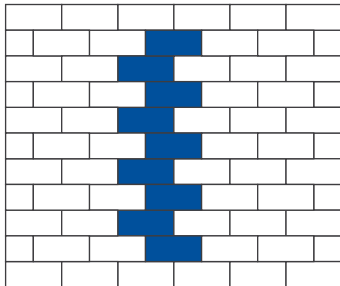


Neben Farbe, Fuge, Oberfläche und Format des Verblenders entscheidet die Art, wie die Steine beim Mauern versetzt werden – der sogenannte Mauerwerksverband – über den Gesamteindruck des Hauses. Die Mauerwerksverbände, die sich meist regional entwickelt haben, entfalten ganz unterschiedliche Wirkungen und sind ein wesentliches Gestaltungsmittel.

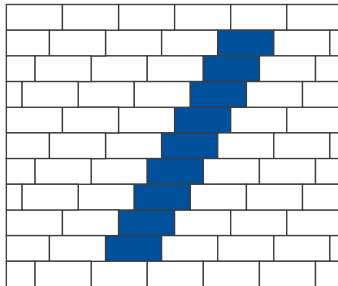
- IM VERBAND -

## Die gängigsten Mauerverbände

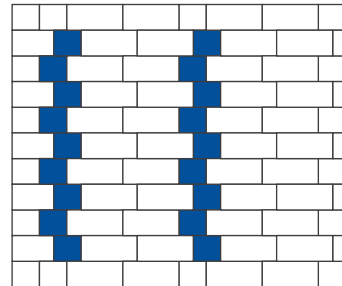
**Läuferverband**  
½-Ziegel versetzt



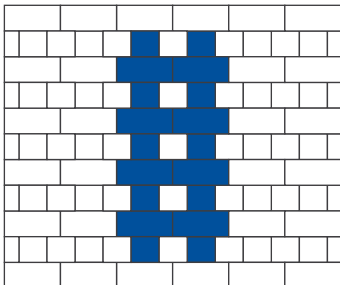
**Läuferverband**  
¼-Ziegel versetzt (schräg)



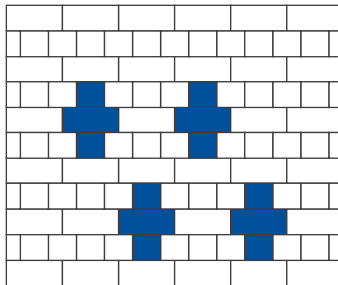
**Schlesischer Verband**



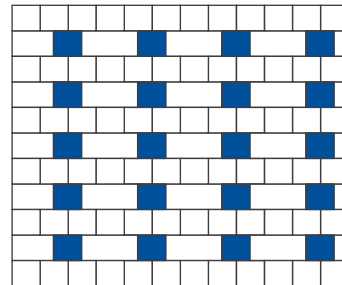
**Blockverband**



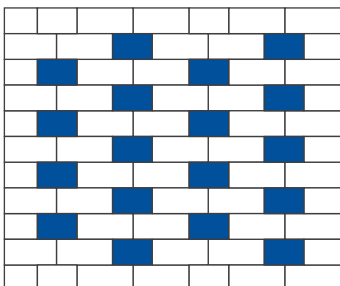
**Kreuzverband**



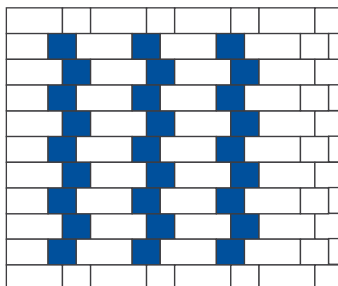
**Holländischer Verband**



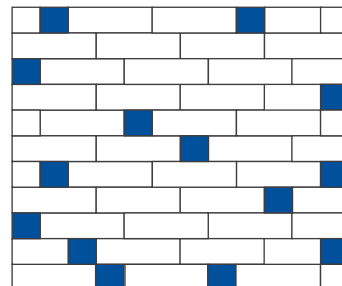
**Märkischer Verband**



**Gotischer Verband**



**Wilder Verband**



– DETAIL MIT GROSSER WIRKUNG –

## Die perfekte Fuge

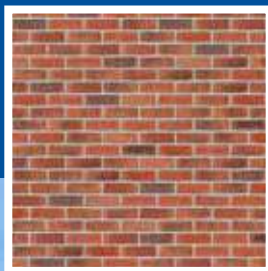
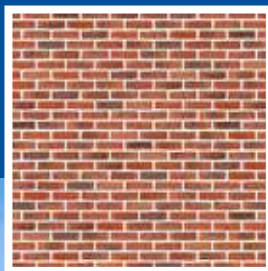
Die Fuge, so könnte man meinen, ist nur ein unbedeutendes Detail. Dabei hat sie ein erstaunliches gestalterisches Potenzial. Breit oder schmal, hell, zementgrau oder dunkel – die perfekte Fuge will durchdacht sein, denn derselbe Stein wirkt durch unterschiedliche Fugen völlig anders. Sie kann die Schattenwirkung vertiefen, die Flächenwirkung verstärken, abgrenzen oder vereinen.

Architekten empfehlen übrigens, eine Fugenfarbe zu wählen, die nicht mit dem Verblender konkurriert, sondern ihn unterstützt und seine Einzigartigkeit hervorhebt.

Eine Fassade besteht zu 25% aus Fuge.

### GRUNDREGEL

Ein starker Kontrast zwischen Ziegel und Fuge betont das Fugenraster, mit einem geringen Kontrast bringen Sie Farbe und Struktur des Ziegels flächiger zur Geltung. Die Verwendung eines hellen Mörtels betont bei einem dunklen Stein die Fuge extrem, während ein dunkler Mörtel die Struktur und Lebendigkeit des Mauerwerks hervorhebt.



### NICHT NUR FÜR DIE OPTIK

Die Fuge ist nicht nur ein Gestaltungselement, sie muss technisch einwandfrei ausgeführt werden, damit spätere optische oder funktionale Schäden vermieden werden. Material und Ausführung der Fuge variieren.

Es erfordert Fachwissen und Erfahrung, zu entscheiden, welche Dichtstoffe sich für welche Untergründe eignen. Ein Primer verbessert dabei die Verbindung zwischen den unterschiedlichen Materialien.

Für ein perfektes Mauerwerk müssen neben der Fugegeometrie, also dem Verhältnis von Fugenbreite und -tiefe, folgende Faktoren berücksichtigt werden:

- Die Beschaffenheit der Untergründe
- Die Festigkeit und Saugfähigkeit der Untergründe
- Die Materialverträglichkeit zwischen Untergrund und Dichtstoff





– 25% EINER FASSADE BESTEHEN AUS FUGE –

## Individuell und hochwertig

Gäbe es ein Reinheitsgebot für Mörtel, so hätte Stebah das Ur-Rezept. Die Rohstoffe sind von bester Qualität für langlebigen Bestand in jeder Anwendung. Eine brillante, dauerhafte und ökologisch unbedenkliche Einfärbung kann mit allen unseren Stebah Mörtelprodukten gewährleistet werden.

Im Bereich der Verblender finden Sie eine heute eine große Vielfalt an Produktionstechniken und Farbenspiel. Die Wahl der Fungenfarbe fällt jedoch häufig auf Grau oder Weiß, dabei haben Bauherren und Architekten auch bei der Fungenfarbe die Qual der Wahl und somit die Möglichkeit, sie perfekt auf den Verblendstein abzustimmen.

In der Farbkollektion von Stebah können Sie aus mehr als 70 Farben auswählen. Um den Farbtrends der Ziegeleien zu folgen, wird die Farbpalette stetig ausgebaut. Ob Restaurierungen, Sanierungen oder Neubauten - mit Mörtel von Stebah werden Akzente gesetzt und gezielt Kontraste auf Sichtmauerwerken gebildet.

Im eigenen Labor des Unternehmens werden regelmäßig Farbtöne für Sonderwünsche hergestellt oder bestehende Mörtelfarben rekonstruiert.

Um den eigenen hohen Qualitätsansprüchen gerecht zu werden, setzt Stebah für die Fugen- und Vormauermörtel auf gleichbleibende Sande, Zemente, Farben und Zusatzstoffe, um Ihnen eine langlebige, witterungsbeständige Fuge für die verschiedenen Anwendungsbereiche zu garantieren.

**INNOVATIV, ANSPRUCHSVOLL, DAUERHAFT.**



## Exklusiver Service für bauXpert® - Kunden

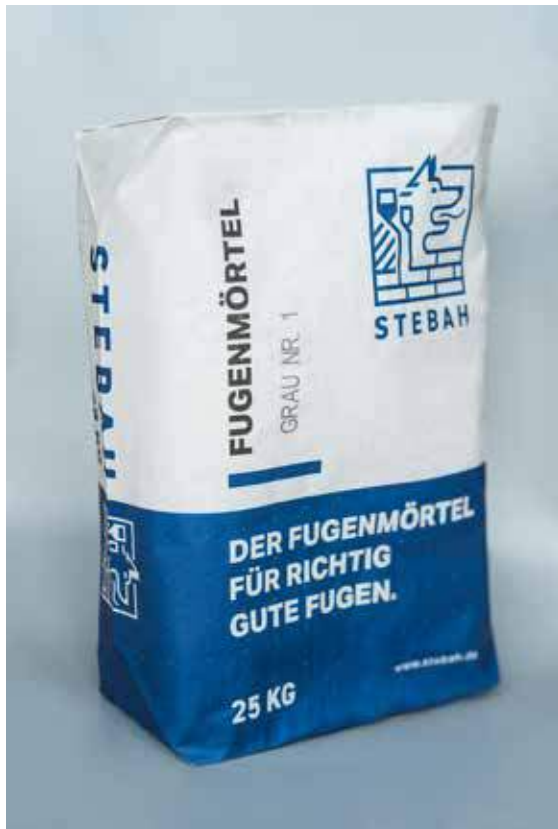
Sie sind nicht sicher, welche Fuge zu ihrem ausgesuchten Vormauerziegel passt, kein Problem.

- ✓ Bis zu 6 kostenfreie Fugenmuster
- ✓ Mustersäcke zum Probefugen



Besuchen Sie unsere Ausstellung und lassen Sie sich durch unsere kompetenten und freundlichen Mitarbeiter individuell betreuen. Wir beraten Sie gern!





## Fugenmörtel (Fu)

Hydraulisch erhärtender, frostwiderstandsfähiger zementärer Werk trockenmörtel zum nachträglichen Ausfügen von Sichtmauerwerk für Sparverblender, Fassadenriemchen, Betonwerksteine, etc.

### ► PRODUKTDDETAILS

- Gut verarbeitbar
- In verschiedenen Farben erhältlich
- In grober Ausführung erhältlich
- In feiner Ausführung erhältlich
- Witterungsbeständig
- Atmungsaktiv
- Frostsicher
- FU-Fugenmörtel M10/EN998-2, NM III/DIN 18580
- Auch hochwasserabweisend (HW) erhältlich
- Viele Farbtöne auch als Fugenschlämme erhältlich
- Antik Kalk Fugenmörtel





#### Handform-Verblender

Für rustikale Formen oder besondere Akzente.

– HANDFORM-VERBLENDER –

## Starke Typen mit Charakter

Einen Handform-Verblender sollten Sie nicht nur sehen, sondern auch berühren. Nur so erleben Sie seinen einzigartigen Charakter: rau, unperfekt, charmant. Handform-Verblender wirken dank ihrer strukturierten, genarbten Oberfläche rustikal, gleichzeitig aber warm und lebendig.

Der Name spricht für sich: Im Mittelalter wurde der charakterstarke Stein per Hand geformt und in Sand gewälzt. Später quetschte man

den Ton in eine vorher besandete Form. Inzwischen wird die Arbeit durch Maschinen verrichtet. Damals wie heute gilt: Der Ton wird so bearbeitet, dass Faltungen und Rillen entstehen, die auch beim Brennen erhalten bleiben. Unregelmäßige Oberflächen, Aufbrennungen, Kantenabplatzungen, Haarrisse, nicht rechteckige prismatische Ausbildung der Form ... Alles ist erlaubt.

Statt glatter Fassade überzeugt der Handform-

Verblender seit Jahrhunderten Bauherren und Architekten durch seinen rauen Charme. Der rustikale Fassadenstein steht für traditionelles Handwerk und schlägt eine Brücke zu historischen Bauwerken. Wer Konformität liebt, sollte sich für einen anderen Stein entscheiden, denn selten gleicht ein Handform-Verblender dem anderen. Wer Individualität schätzt, wird ihn lieben!

Entscheiden Sie sich für einen in Optik und Haptik einzigartigen Stein.



X-line Verblender  
*Lastrup*

PRODUKTDDETAILS

Herstellung	<b>Handform</b>
Format	<b>NF</b> (ca. 240 x 115 x 71 mm)
Farbe	<b>Sandstein-Grau-Nuanciert</b>
Anzahl pro m <sup>2</sup>	ca. <b>48</b> Stück
Wasseraufnahme	<b>&lt; 8</b> %
Artikelnummer	<b>140006</b>



X-line Verblender  
*Wismar*

PRODUKTDDETAILS

Herstellung	<b>Handform</b>
Format	<b>NF</b> (ca. 240 x 115 x 71 mm)
Farbe	<b>Rot-Braun-Mix</b>
Anzahl pro m <sup>2</sup>	ca. <b>48</b> Stück
Wasseraufnahme	<b>&lt; 10</b> %
Artikelnummer	<b>120007</b>



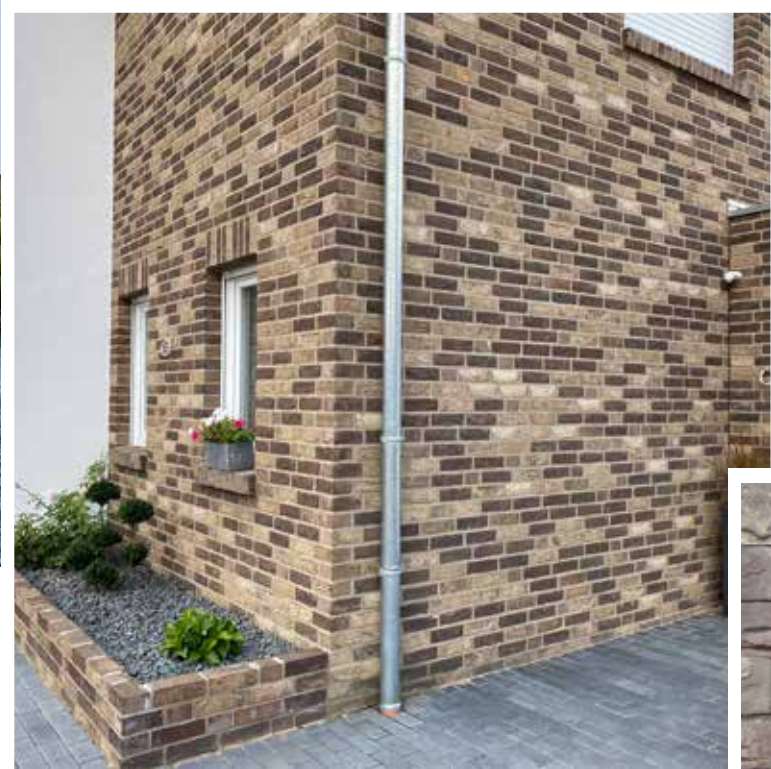
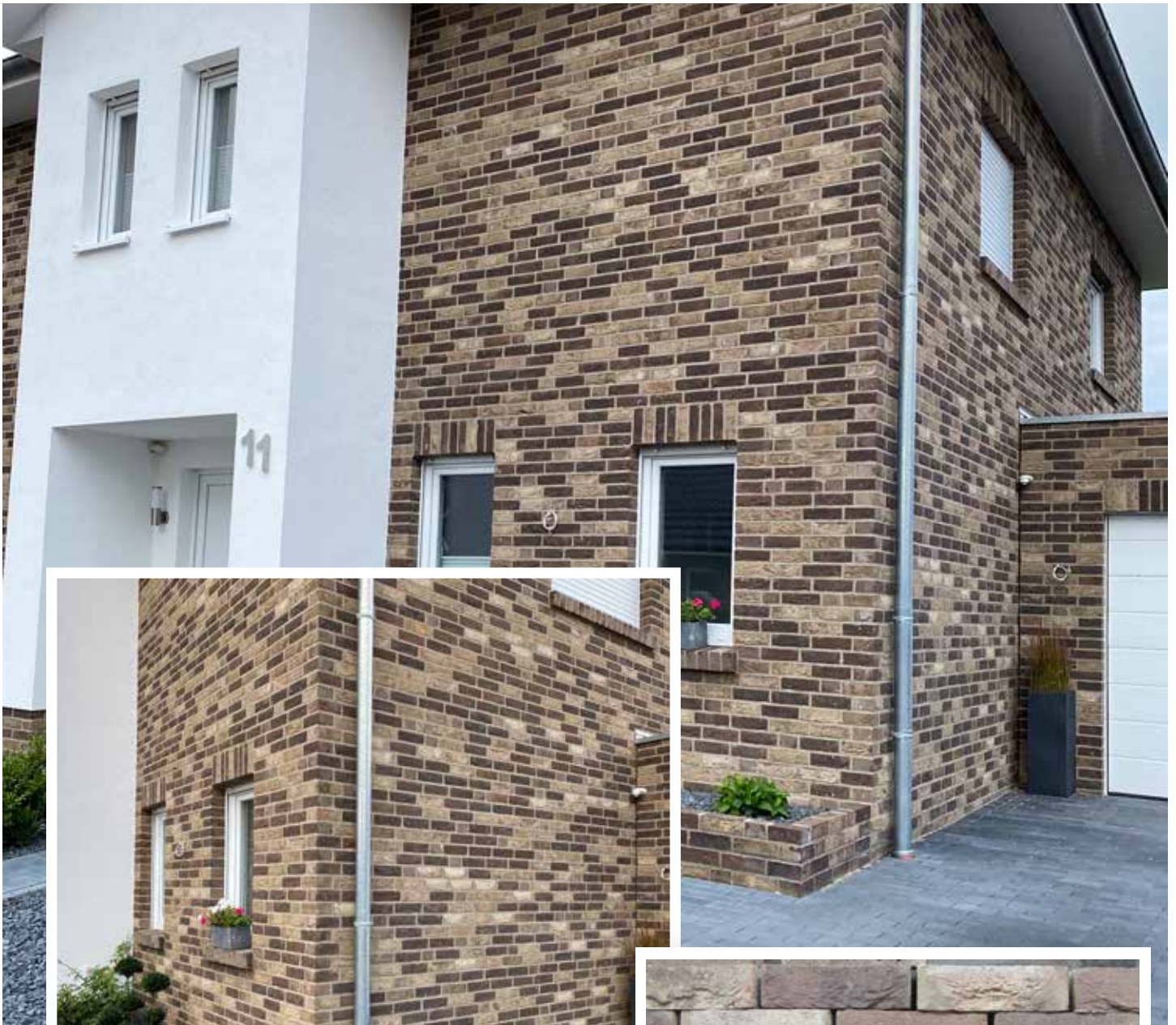


X-line Verblender  
Aukrug

PRODUKTDDETAILS

Herstellung	<b>Handform</b>
Format	<b>NF</b> (ca. 240 x 115 x 71 mm)
Farbe	<b>Mediterran</b>
Anzahl pro m <sup>2</sup>	ca. <b>48</b> Stück
Wasseraufnahme	<b>&lt; 8</b> %
Artikelnummer	<b>110001</b>





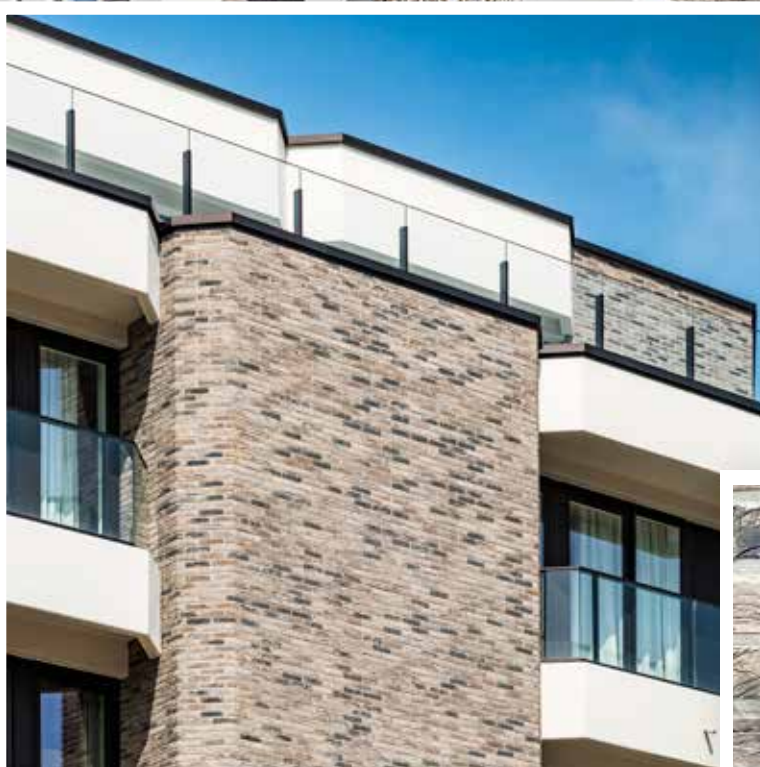
X-line Verblender  
Stade

PRODUKTDDETAILS

Herstellung	<b>Handform</b> Wasserstrich
Format	<b>NF</b> (ca. 240 x 115 x 71 mm)
Farbe	<b>Braun-Weiß-Rot- Nuanciert</b>
Anzahl pro m <sup>2</sup>	ca. <b>48</b> Stück
Wasseraufnahme	<b>&lt; 12</b> %
Artikelnummer	<b>130004</b>



NEU



## X-line Verblender Eldingen

### PRODUKTDDETAILS

Herstellung	<b>Handform</b>
Format	<b>NF</b> (ca. 240 x 115 x 75 mm)
Farbe	<b>Hellgrau-Anthrazit- Nuanciert</b>
Anzahl pro m <sup>2</sup>	ca. <b>48</b> Stück
Wasseraufnahme	<b>&lt; 8</b> %
Artikelnummer	<b>130006</b>



X-line Verblender  
Lingen

PRODUKTDDETAILS

Herstellung	<b>Handform</b>
Format	<b>NF</b> (ca. 240 x 115 x 71 mm)
Farbe	<b>Erdbraun-Bunt</b>
Anzahl pro m <sup>2</sup>	ca. <b>48</b> Stück
Wasseraufnahme	<b>&lt; 10</b> %
Artikelnummer	<b>120008</b>



X-line Verblender  
*Schleswig*

**PRODUKTDDETAILS**

Herstellung	<b>Handform</b>
Format	<b>NF</b> (ca. 240 x 115 x 71 mm)
Farbe	<b>Schwarz-Braun Bunt</b>
Anzahl pro m <sup>2</sup>	ca. <b>48</b> Stück
Wasseraufnahme	<b>&lt; 8</b> %
Artikelnummer	<b>140003</b>



X-line Verblender  
Minden

PRODUKTDDETAILS

Herstellung	<b>Handform</b>
Format	<b>NF</b> (ca. 240 x 115 x 71 mm)
Farbe	<b>Sandstein-Anthrazit-Braun-Bunt-Mix</b>
Anzahl pro m <sup>2</sup>	ca. <b>48</b> Stück
Wasseraufnahme	<b>&lt; 8</b> %
Artikelnummer	<b>140002</b>



X-line Verblender  
*Rastede*



PRODUKTDDETAILS

Herstellung	<b>Handform</b>
Format	<b>NF</b> (ca. 240 x 115 x 71 mm)
Farbe	<b>Dunkelrot-Braun-Nuanciert</b>
Anzahl pro m <sup>2</sup>	ca. <b>48</b> Stück
Wasseraufnahme	<b>&lt; 8</b> %
Artikelnummer	<b>140004</b>



X-line Verblender  
Tönning

PRODUKTDDETAILS

Herstellung	<b>Handform</b>
Format	<b>NF</b> (ca. 240 x 115 x 71 mm)
Farbe	<b>Beige-Sand-nuanciert</b>
Anzahl pro m <sup>2</sup>	ca. <b>48</b> Stück
Wasseraufnahme	<b>5-6</b> %
Artikelnummer	<b>140007</b>



X-line Verblender  
**Marne**

**PRODUKTDDETAILS**

Herstellung	<b>Handform</b>
Format	<b>NF</b> ( ca. 240 x 115 x 71 mm)
Farbe	<b>Rot-Bunt-Creme-Nuanciert</b>
Anzahl pro m <sup>2</sup>	ca. <b>48</b> Stück
Wasseraufnahme	<b>&lt; 8</b> %
Artikelnummer	<b>140005</b>



X-line Verblender  
Cuxhaven

PRODUKTDDETAILS

Herstellung	<b>Wasserstrich</b>
Format	<b>NF</b> (ca. 240 x 115 x 71 mm)
Farbe	<b>Hellgrau-grau-nuanciert</b>
Anzahl pro m <sup>2</sup>	ca. <b>48</b> Stück
Wasseraufnahme	<b>&lt; 12</b> %
Artikelnummer	<b>130001</b>





X-line Verblender  
Lüneburg

PRODUKTDDETAILS

Herstellung	<b>Wasserstrich</b>
Format	<b>NF</b> (ca. 240 x 115 x 71 mm)
Farbe	<b>Sandgrau-Kohle</b>
Anzahl pro m <sup>2</sup>	ca. <b>48</b> Stück
Wasseraufnahme	<b>7</b> %
Artikelnummer	<b>120005</b>

## X-line Verblender

Binz

## PRODUKTDDETAILS

Herstellung	<b>Wasserstrich</b>
Format	<b>NF</b> (ca. 240 x 115 x 71 mm)
Farbe	<b>Rot mit braunen und schwarzen Nuancen</b>
Anzahl pro m <sup>2</sup>	ca. <b>48</b> Stück
Wasseraufnahme	<b>&lt; 14</b> %
Artikelnummer	<b>130003</b>

## X-line Verblender

Wittenburg

## PRODUKTDDETAILS

Herstellung	<b>Handform</b>
Format	<b>NF</b> (ca. 240 x 115 x 75 mm)
Farbe	<b>Rot-weiß-braun-schwarz-nuanciert</b>
Anzahl pro m <sup>2</sup>	ca. <b>48</b> Stück
Wasseraufnahme	<b>&lt; 10</b> %
Artikelnummer	<b>130005</b>

## X-line Verblender

Anklam

NEU

## PRODUKTDDETAILS

Herstellung	<b>Wasserstrich</b>
Format	<b>NF</b> (ca. 240 x 115 x 75 mm)
Farbe	<b>Rot-blau-nuanciert</b>
Anzahl pro m <sup>2</sup>	ca. <b>48</b> Stück
Wasseraufnahme	<b>&lt; 10</b> %
Artikelnummer	<b>150002</b>

## X-line Verblender

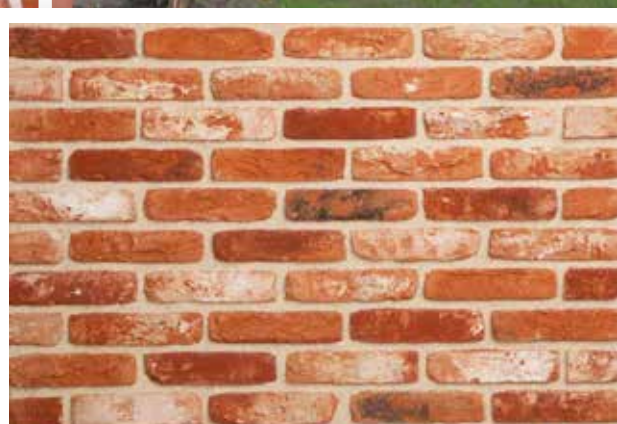
Bordesholm

NEU

## PRODUKTDDETAILS

Herstellung	<b>Wasserstrich</b>
Format	<b>NF</b> (ca. 240 x 115 x 75 mm)
Farbe	<b>Sandgrau-Kohle</b>
Anzahl pro m <sup>2</sup>	ca. <b>48</b> Stück
Wasseraufnahme	<b>&lt; 10</b> %
Artikelnummer	<b>150001</b>

NEU



X-line Verblender  
*Lauenburg*

PRODUKTDDETAILS

Herstellung	<b>Gerumpelt</b>
Format	<b>WDF</b> (ca. 215 x 100 x 65 mm)
Farbe	<b>Orange-Rot-Bunt-Weiß-Nuanciert</b>
Anzahl pro m <sup>2</sup>	ca. <b>58</b> Stück
Wasseraufnahme	<b>&lt; 14</b> %
Artikelnummer	<b>130007</b>

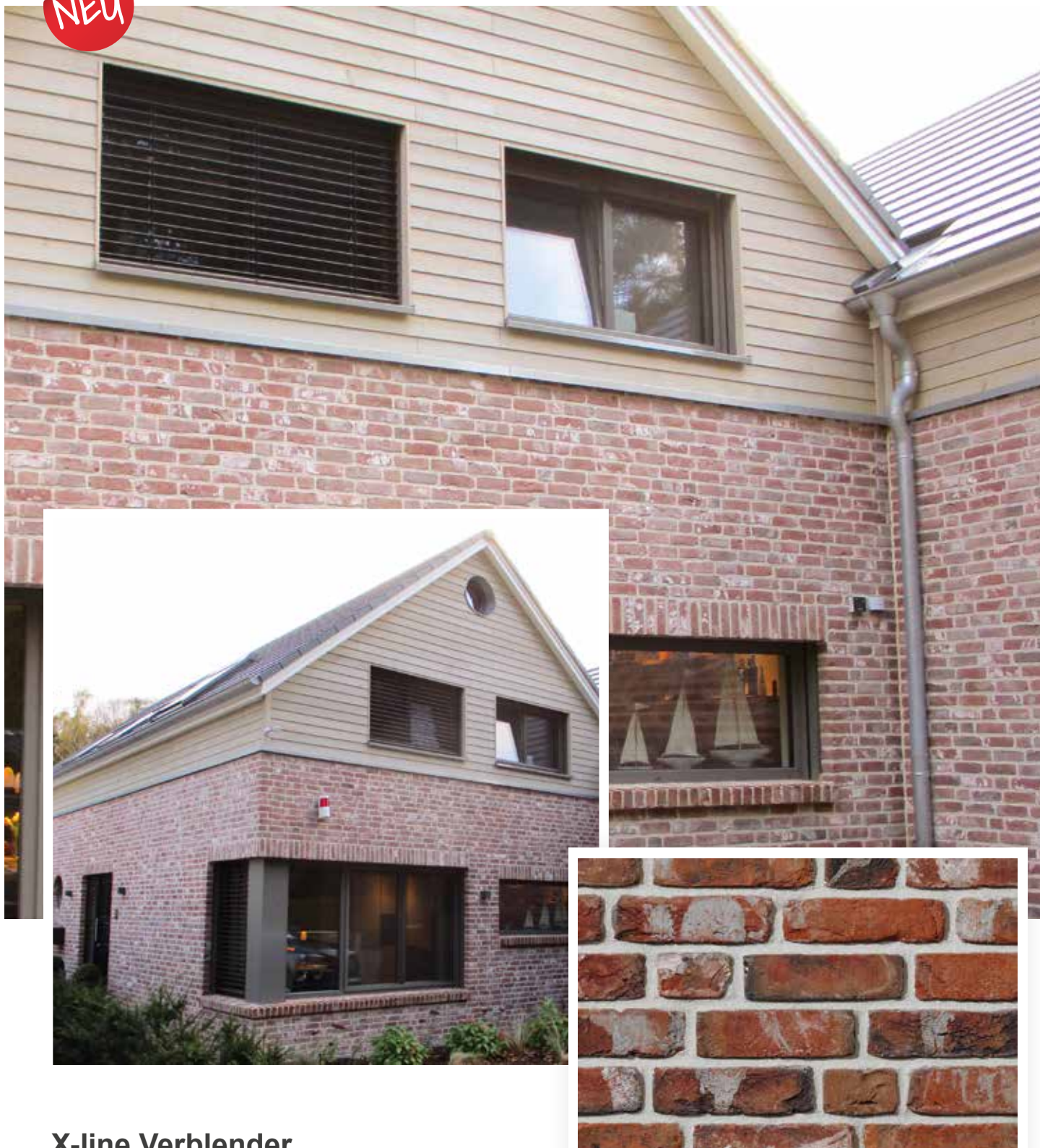


X-line Verblender  
Niebüll

PRODUKTDDETAILS

Herstellung	<b>Gerumpelt</b>
Format	<b>WDF</b> (ca. 215 x 100 x 65 mm)
Farbe	<b>Rot-Bunt mit Schlämme</b>
Anzahl pro m <sup>2</sup>	ca. <b>60</b> Stück
Wasseraufnahme	<b>&lt; 15</b> %
Artikelnummer	<b>160001</b>

NEU



## X-line Verblender Bergen

### PRODUKTDETAILS

Herstellung	<b>Gerumpelt</b>
Format	<b>WDF</b> (ca. 215 x 100 x 65 mm)
Farbe	<b>Rot-Bunt-Weiß- nuanciert</b>
Anzahl pro m <sup>2</sup>	ca. <b>60</b> Stück
Wasseraufnahme	<b>&lt; 15</b> %
Artikelnummer	<b>160002</b>



### Strangpress Verblender

Für eine moderne,  
gerade Linienführung

X-line Verblender *Neuenkirchen*

– STRANGPRESS VERBLENDER –

## Die kantigen Allrounder

Strangpress-Verblender erkennen Sie an ihrem kantigen und glatten Äußeren, das die Steine aufgrund eines speziellen Herstellungsverfahrens erhalten: Eine Vakuumpresse produziert einen durchgehenden Tonbalken. Man kann sich dieses Verfahren ähnlich vorstellen wie bei der Produktion von Spritzgebäck. Der Strang wird anschließend vor dem Brand vollautomatisiert und gleichmäßig mit einem Drahtschneider in



das gewünschte Format gebracht. Das Strangpress-Herstellungsverfahren ist ein bewährtes Herstellungsverfahren, das weit verbreitet ist. Im Ergebnis entstehen homogene, maßhaltige Verblender in unterschiedlichsten Stilrichtungen und mit ausdrucksvollen starken Farben.

Rustikal oder elegant, klassisch oder modern – Strangpress-Verblender sind extrem vielseitig. So können die Oberflächen des Tonstrangs vor dem Brennen noch besandet, genarbt oder

abgeschält werden, sodass dank der jeweils eingesetzten Technik zusätzliche Effekte an den Sichtseiten des Ziegels Akzente setzen. Es gibt rustikal anmutende Varianten mit rauer Oberfläche, die durch einen technischen Prozess vor dem Brennen des Steins realisiert werden. Auch getrommelte Varianten wirken eher rustikal, während Verblender mit Fasse durch das zarte Schattenspiel Wirkung erzielen und eine Fassade mit glatten Strangpress-Verblendern eine besonders edle Anmutung erhält.



## X-line Verblender Neuenkirchen

### PRODUKTDDETAILS

Herstellung	<b>Strangpress</b>
Format	<b>NF</b> (ca. 240 x 115 x 71 mm)
Farbe	<b>Altschwarz-Nuanciert</b>
Anzahl pro m <sup>2</sup>	ca. <b>48</b> Stück
Wasseraufnahme	<b>&lt; 5</b> %
Artikelnummer	<b>120009</b>



X-line Verblender  
**Parchim**

**PRODUKTDDETAILS**

Herstellung	<b>Strangpress</b>
Format	<b>NF</b> (ca. 240 x 115 x 71 mm)
Farbe	<b>Rot-Schwarz-Bunt-nuanciert</b>
Anzahl pro m <sup>2</sup>	ca. <b>48</b> Stück
Wasseraufnahme	<b>&lt; 5</b> %
Artikelnummer	<b>120010</b>





X-line Verblender  
Hagen

PRODUKTDDETAILS

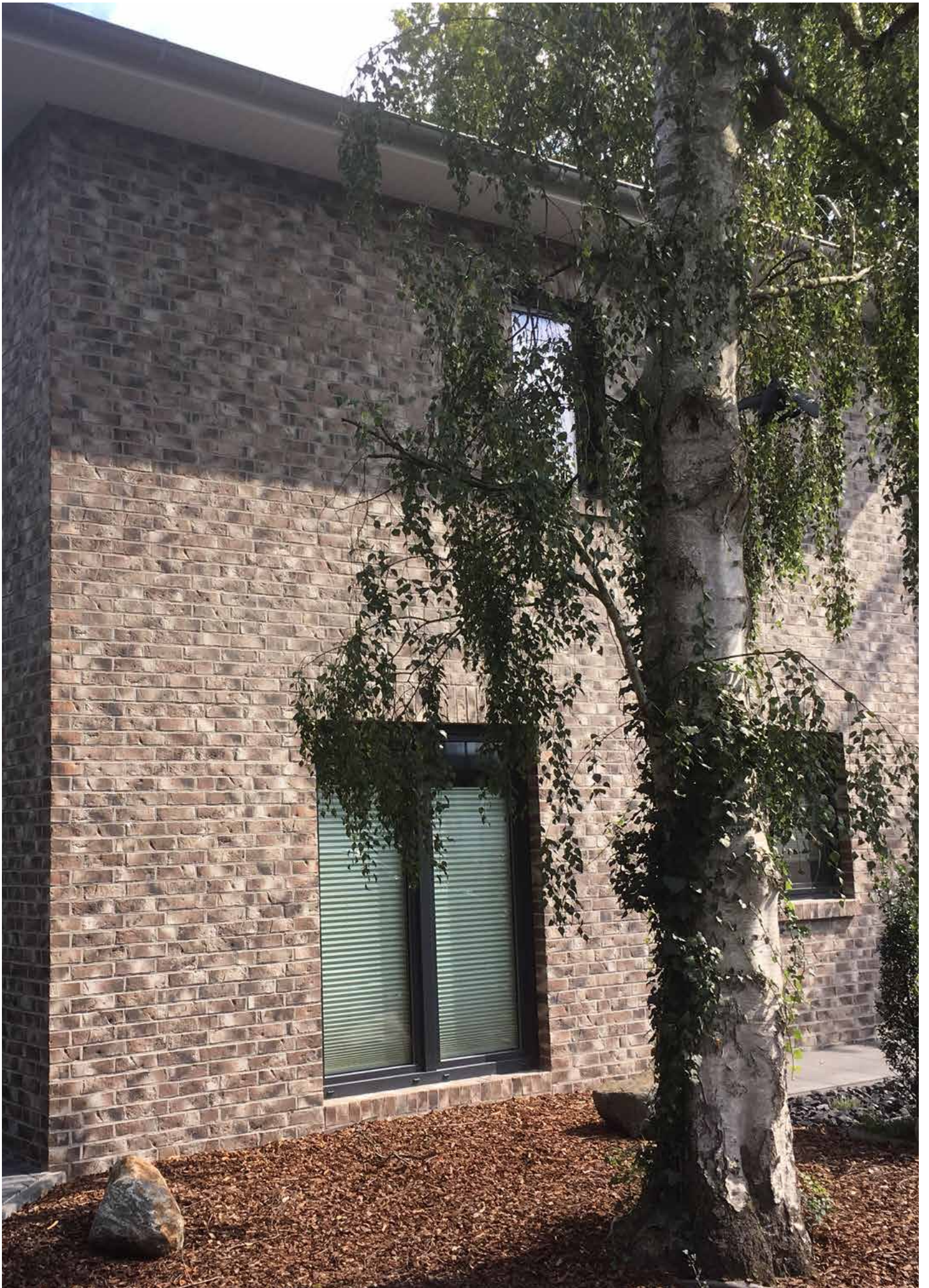
Herstellung	<b>Strangpress</b>
Format	<b>NF</b> (ca. 240 x 115 x 71 mm)
Farbe	<b>Dunkelbraun mit glänzenden Nuancen in blau-grau-schwarz</b>
Anzahl pro m <sup>2</sup>	ca. <b>48</b> Stück
Wasseraufnahme	<b>&lt; 6</b> %
Artikelnummer	<b>130002</b>



X-line Verblender  
*Zeven*

PRODUKTDDETAILS

Herstellung	<b>Strangpress</b>
Format	<b>NF</b> (ca. 240 x 115 x 71 mm)
Farbe	<b>Rot-Grau-Braun- nuanciert</b>
Anzahl pro m <sup>2</sup>	ca. <b>48</b> Stück
Wasseraufnahme	<b>&lt; 5 %</b>
Artikelnummer	<b>120003</b>





» NUTZEN SIE UNSERE  
FACHKOMPETENZ  
Wir beraten Sie gern!

Ihr bauXpert Standort:

Einen bauXpert-Standort in Ihrer Nähe finden Sie unter:  
[www.bauxpert.com/standorte](http://www.bauxpert.com/standorte)

**Herausgeber:** bauXpert GmbH, Hunenkamp 15, 24576 Bad Bramstedt. Bei den hier genannten Preisen handelt es sich ausschließlich um unverbindliche Preisempfehlungen, Preise bei teilnehmenden bauXpert Fachhändlern können abweichen. Angaben, Zeichnungen, Abbildungen, technische Daten, Gewichts- und Maßbeschreibungen haben rein informativen Charakter. Bereitsteller der Leistung ist ausschließlich der teilnehmende bauXpert Fachhändler. Weitere Informationen zur bauXpert GmbH unter [www.bauxpert.com](http://www.bauxpert.com)